



Urlaub im Ostseeheilbad Dahme



bei Erika und Rudi Höppner



Ferienhaus Strandpromenade 29



2 Ferienwohnungen
bieten Behaglichkeit, Bequemlichkeit, Qualität und Komfort

Lage:

Die Ferienwohnungen liegen direkt an der Strandpromenade 29, in der Nähe der Seebrücke.
Entfernung zum Ortskern ca. 2 Min. Zum Strand ca. 10 Schritte.
Parkplatz am Haus

Hier eine kurze Beschreibung der Ferienwohnung 8.

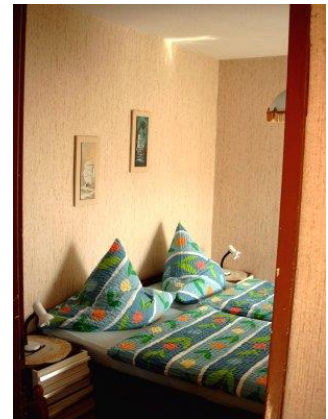
Wohnzimmer



Wohn-/Küche mit Essplatz



Schlafzimmer



Raumaufteilung der Wohnung:

Grundfläche der 2-Zimmer Wohnung ca. 45 m².
Wohnküche mit Blick auf die Ostsee (Seebrücke), Schlafzimmer und Duscbad.
Mit bis zu 2 Personen belegbar.

Haustiere nicht erwünscht!